

Aus Richtung Bramsche (A1) kommend:

- Nach Ortseingang Wehrendorf rechts Richtung Schledehausen / Wissingen
- Wehrendorfer Bergstraße 3,2 km folgen,
- Auf dem Berg, abknickende Vorfahrtstraße nach links, ab hier der „Bad Essener Straße“ 1.3 km folgen
- Links ab in „In der Oberheide“, geht über in „Am Mahnmal“, nach 2,9 km geradeaus liegt links die Wiese

Bitte mir folgen:

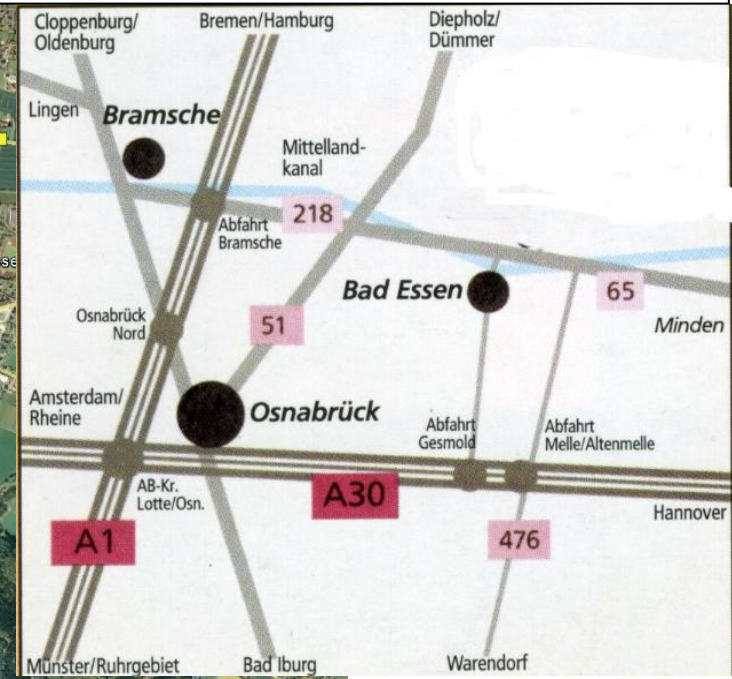
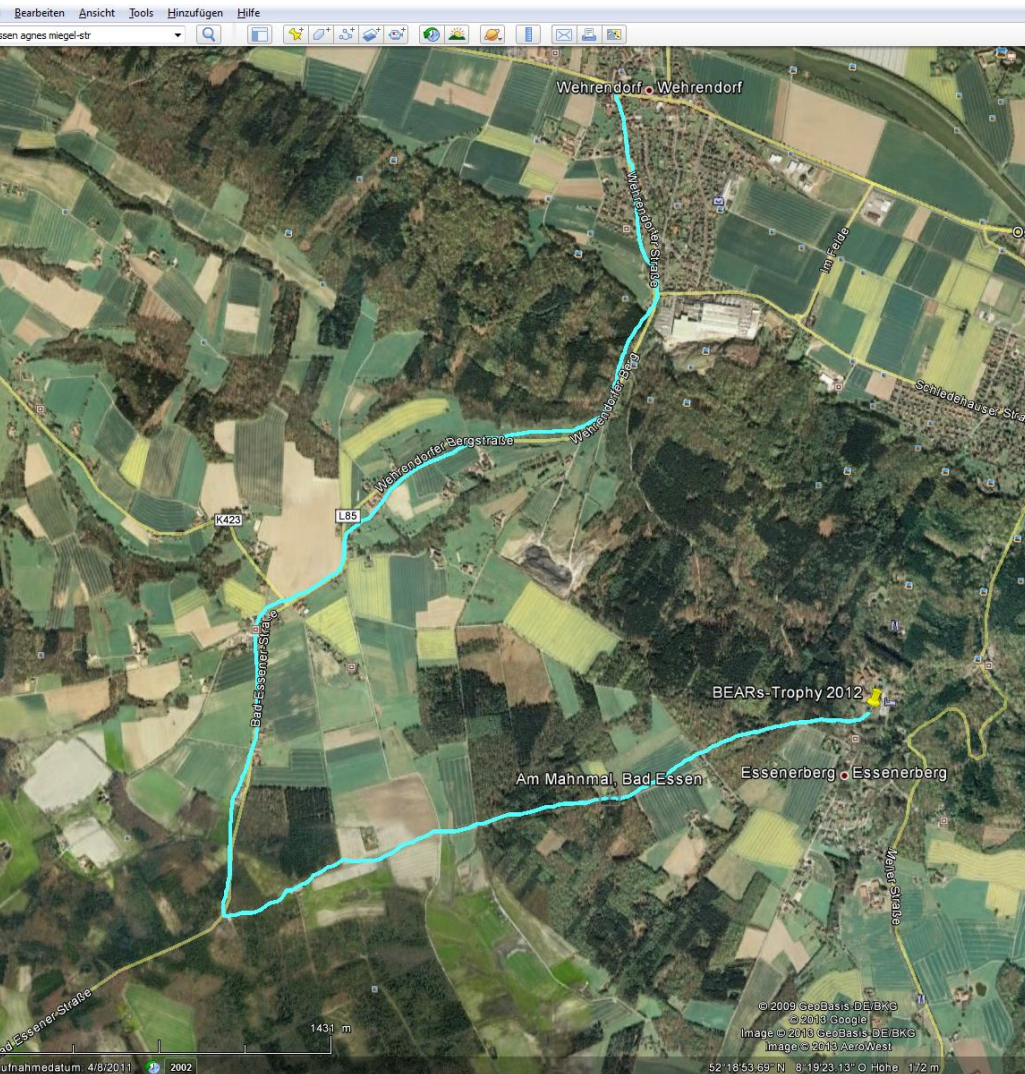


Eingabe in das Navigationssystem:

- Am Mahnmal 4 ; 49152 Bad Essen
- 52° 30' 93,25" N ; 8° 32' 57,87" O

Aus Richtung Minden kommend:

- B 65 , bis Wehrendorf
- In Wehrendorf links Richtung Schledehausen / Wissingen
- Wehrendorfer Bergstraße 3,2 km folgen,
- Auf dem Berg, abknickende Vorfahrtstraße nach links, ab hier der „Bad Essener Straße“ 1.3 km folgen
- Links ab in „In der Oberheide“, geht über in „Am Mahnmal“ , nach 2,9 km geradeaus liegt links die Wiese



Von der A 30 kommend:

- Abfahrt Gesmold, Richtung Bad Essen
- Der Beschilderung Bad Essen ca. 15 km folgen
- L 84 „Meller Straße“ nach Bad Essen folgen
- Vor Bad Essen, auf dem Berg links ab Bears-Logo folgen