

# 17. BEARs-Trophy Bad Essen 2023



**02.09. und 03.09.2023**

## 2-Tages- Wochenendturnier am Samstag und Sonntag

Schützen, die am Samstag oder Sonntag nicht können, haben die Möglichkeit bei freien Plätzen nur an einem Tag zu schießen.

Mindestens 30 3D- und Sonderziele, überwiegend skandinavische Wertung

- Ihr könnt schon am Freitag anreisen.
- Wohnmobile und Zelte auf der Wiese mit der Bitte um Voranmeldung (10 € pro Platz inkl. Strom für das komplette Wochenende)

### Programm:

#### Freitag:

Abends Lagerfeuer und Grillen

#### Samstag:

- Frühstück
- Anmeldung 8:30 bis 10:00 Uhr
- Begrüßung 10:00 Uhr anschl.
- Ca. 11:00 Uhr Schießbeginn
- Abendveranstaltung wie immer mit Musik, Lagerfeuer, Grillen, Sehnengarn reden, usw.

#### Sonntag:

- Frühstück
- Anmeldung 8:00 bis 9:00 Uhr
- 09:00 Uhr Begrüßung
- Schießbeginn ca. 09:45 Uhr
- Auswertung und anschl. Siegerehrung

### Altersklassen (Geburtsjahr):

- 3D-Bogenkids bis 9 Jahre
- Kinder 10 bis 12 Jahre
- Jugend 13 bis 17 Jahre
- Schützen ab 18

### Preise:

- Pokale ab 3 Schützen pro Klasse
- bei weniger als 3 TN pro Klasse Umgruppierung

### Startgelder: Sa+So                    nur Sa. oder So.

- |             |      |      |
|-------------|------|------|
| • Bogenkids | frei | frei |
| • Kinder    | 12 € | 8 €  |
| • Jugend    | 16 € | 11 € |
| • Schützen  | 31 € | 20 € |
| • Familie   | 66 € | 49 € |
- Zahlung am Turniertag: plus 2,- €
  - Startgeld ist Reuegeld

**Anmeldung bis Samstag, 19.08.2023,**  
(Anmeldung für 1-Tagesschützen ab 01.04.2023)

**mit Namen, Geburtsjahr, Verein, Bogenklasse,  
Teilnahmetagen und Rückruf-Tel.-Nr.**

**ausschließlich per Mail an:**

[anmeldung@bears-club.de](mailto:anmeldung@bears-club.de)

### Zahlungsmöglichkeiten:

**Überweisung:** Kontoinhaber: BEARs-Club e.V.  
Sparkasse Osnabrück  
IBAN: DE36 265 501 05 155 1039 728  
BIC: NOLADE22XXX

**PayPal:** anmeldung@bears-club.de  
Für die Aufnahme in die Startliste ist der Zahlungseingang entscheidend!


**Bitte in beiden Fällen im Verwendungszweck:  
„BT 2023“, Teilnahmetage (Sa+So oder nur Sa/So),  
Bogenklasse, Altersklasse, alle Namen und ggf.  
Anzahl Campingplätze angeben, für die bezahlt  
wird!**

### Rechtliches:

- Der BEARs-Club e.V. übernimmt keine Haftung für auftretende Schäden und Verletzungen vor, während und nach dem Turnier.
- Alle Schützen müssen im Besitz einer gültigen Haftpflichtversicherung sein.
- Die Teilnehmer- und Ergebnislisten, sowie Fotos des Events und von deren Teilnehmern und Besuchern werden auf unserer Homepage veröffentlicht.
- Änderungen, insbesondere hinsichtlich der aktuell geltenden Covid-Regeln, behält sich der BEARs-Club e.V. vor.
- Mit der Anmeldung zum Turnier stimmt ihr den oben genannten Bedingungen und den Parcours-Regeln (vgl. Homepage, Event-Aushang) des BEARs-Club e.V. zu.

**Wir freuen uns auf Euch!**

**[www.bears-club.de](http://www.bears-club.de)**

BEAR's		Bogenart			Visier				Stabilisierung			Sonstiges Gedöns				 <h2 style="text-align: center;">Wesentliche Stilmerkmale</h2> <p style="text-align: center; color: red;">Wesentliche Änderungen zur DFBV-Regelung</p>	
Stilarten in Anlehnung SpO-DFBV Stand 01/2023	ABK.	Recurve	Mittenteil Alle Materialien	Compound	Scope	Scopehouse (verschiebar)	Pinvisier (fest)	Face- / Stringwalking	Spinne	Monostabi > 12"	Jagdstabi 12"	Peepsight oder Mundmarke	Release	Auszugs- kontrolle	Wasserwaage		Bogenköcher
Compound Freestyle Unlimited	FU-C											beide					Alle Bögen, "mit Alles". <b>Elektronik ja</b> , keine Rangefinder
Compound Bowhunter Unlimited	BH-C											oder					Visiere mit max. 5 festen Bezugspunkten, welche im Verlauf einer Runde nicht verändert werden dürfen, sind erlaubt. Keinerlei Vergrößerungseinrichtungen dürfen integriert oder angebracht sein.
Compound Barebow	BB-C																Fingerlösen (Tab/Handschuh), <b>ein Finger berührt den Pfeil</b> , kein Face- oder Stringwalking
Recurve Freestyle Limited	FU-R											Beide					Recurve mit Alles, Fingerlösen (Tab)
Recurve Bowhunter Unlimited	BU-R											oder					Pinvisier, Auflage erlaubt, Fingerlösen (Tab), <b>Face- und Stringwalking erlaubt</b>
Recurve Bowhunter	BH-R																Kein Visier oder Visierhilfen. Einstellbare Pfeilauflagen erlaubt. Fingerlösen (Tab/Handschuh), <b>ein Finger berührt den Pfeil</b> . Kein Face- oder Stringwalking. Alle Pfeilmaterialien.
Recurve Traditionell-Bogen	TRB																Aus Holz bestehender Recurve-Bogen mit Bogenfenster. Ein-/mehnteilig. Faserverbundwerkstoffe sind erlaubt. Keinerlei Stabi. <b>Nur naturbefiederte Pfeile</b> ; keine Pfeilauflage - <b>ein Finger berührt den Pfeil-Abläss</b> über Shelf; <b>kein Face- oder Stringwalking</b> .
Longbow	LB	Besteht aus einem oder mehreren Teilen; aus beliebigem Material; Sehne darf im gespannten Zustand nicht auf den Wurfarmen aufliegen. Bogenfenster darf nicht über's Center geschnitten sein. Keine Markierungen o.ä. am Mittelteil, die als Visierhilfe verwendet werden können. <b>Nur Holzpfeile mit Naturfedern</b> ; Nock beliebig; Fingerlösen (Tab/Handschuh), mediterran; Bogenköcher ist erlaubt.															
Primitivbogen	PB	Einteiliger Lang-, Recurve- oder Flachbogen. Besteht ausschließlich aus Holz und/oder Naturmaterial (Horn/Tiersehnen...). Kein Schussfenster und keine Pfeilauflage. Abschuss erfolgt über den Handrücken. Bogensehne aus beliebigem Material. <b>Nur Holzpfeile mit Naturfedern</b> . Nock beliebig. Fingerlösen (Tab/Handschuh), mediterran. Bogenköcher ist nicht erlaubt.															
Reflexbogen / Reiterbogen	RB	Einteiliger Bogen, aus allen Materialien. Kein Schussfenster und keine Pfeilauflage (Abschuss erfolgt über Handrücken/Daumen), ein Finger berührt den Pfeil. Alle Typen Fingerschutz / Daumenring erlaubt. Alle Pfeilmaterialien erlaubt. Zur eindeutigen Zuordnung sollte der Bogen Siyahs von mind. 2 cm haben; Bogenlänge ohne Siyahs max. 55". Bogenköcher erlaubt.															



= erlaubt



= Nicht erlaubt



= Wahlweise

Änderungen vorbehalten



### Aus Richtung Bramsche (A1) kommend:

- Nach Ortseingang Wehrendorf rechts Richtung Schledehausen / Wissingen
- Wehrendorfer Bergstraße 3,2 km folgen,
- Auf dem Berg, abknickende Vorfahrtstraße nach links, ab hier der „Bad Essener Straße“ 1.3 km folgen
- Links ab in „In der Oberheide“, geht über in „Am Mahnmal“, nach 2,9 km geradeaus liegt links die Wiese

### Bitte mir folgen:

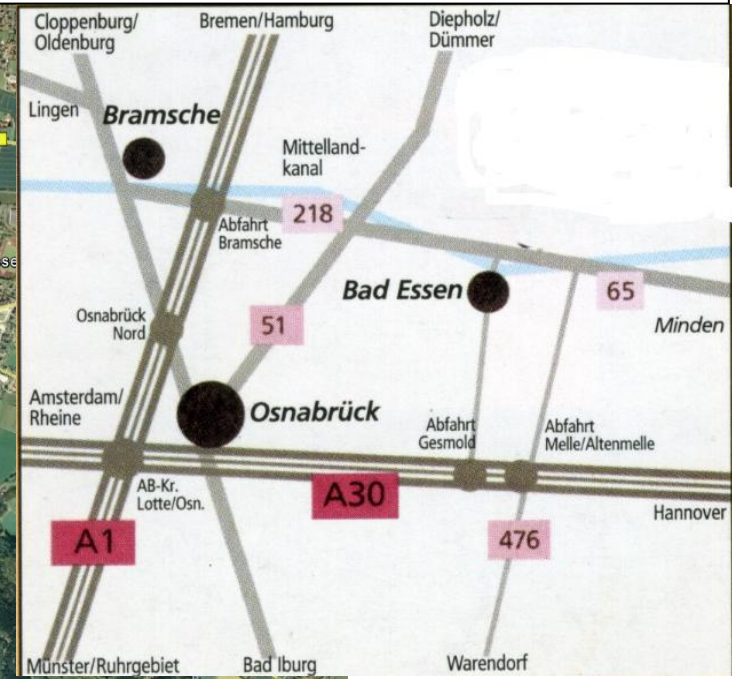
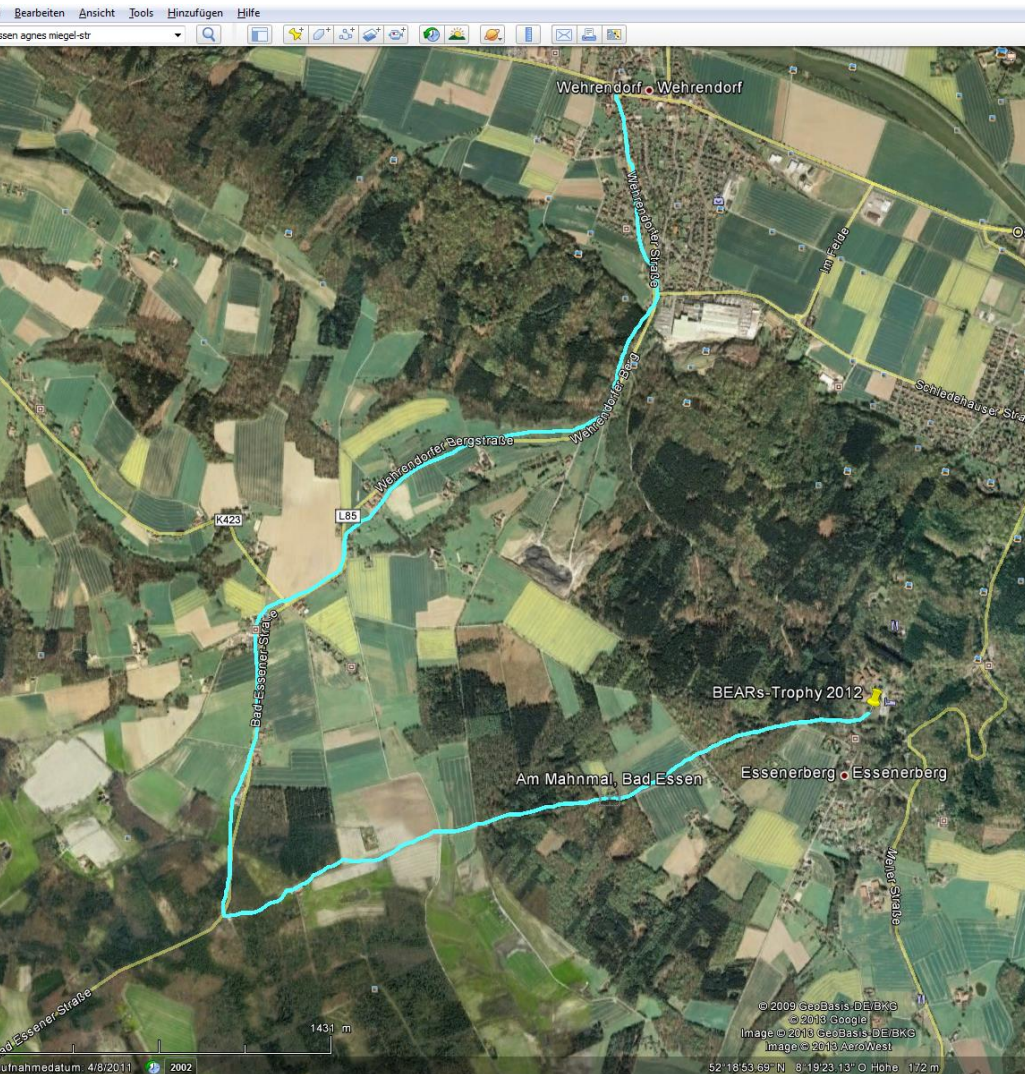


### Eingabe in das Navigationssystem:

- Am Mahnmal 4 ; 49152 Bad Essen
- 52° 30' 93,25" N ; 8° 32' 57,87" O

### Aus Richtung Minden kommend:

- B 65 , bis Wehrendorf
- In Wehrendorf links Richtung Schledehausen / Wissingen
- Wehrendorfer Bergstraße 3,2 km folgen,
- Auf dem Berg, abknickende Vorfahrtstraße nach links, ab hier der „Bad Essener Straße“ 1.3 km folgen
- Links ab in „In der Oberheide“, geht über in „Am Mahnmal“, nach 2,9 km geradeaus liegt links die Wiese



### Von der A 30 kommend:

- Abfahrt Gesmold, Richtung Bad Essen
- Der Beschilderung Bad Essen ca. 15 km folgen
- L 84 „Meller Straße“ nach Bad Essen folgen
- Vor Bad Essen, auf dem Berg links ab Bears-Logo folgen